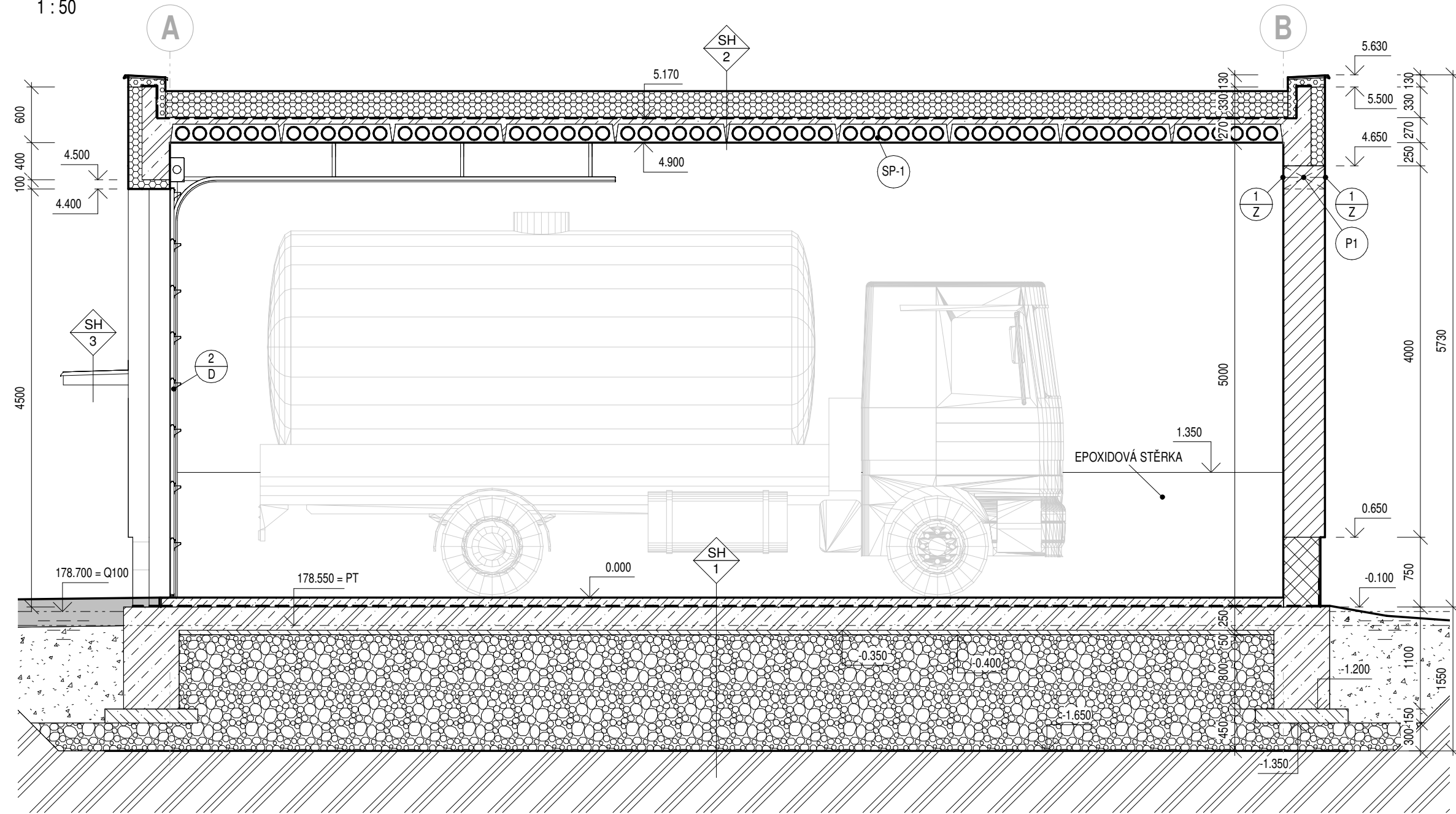


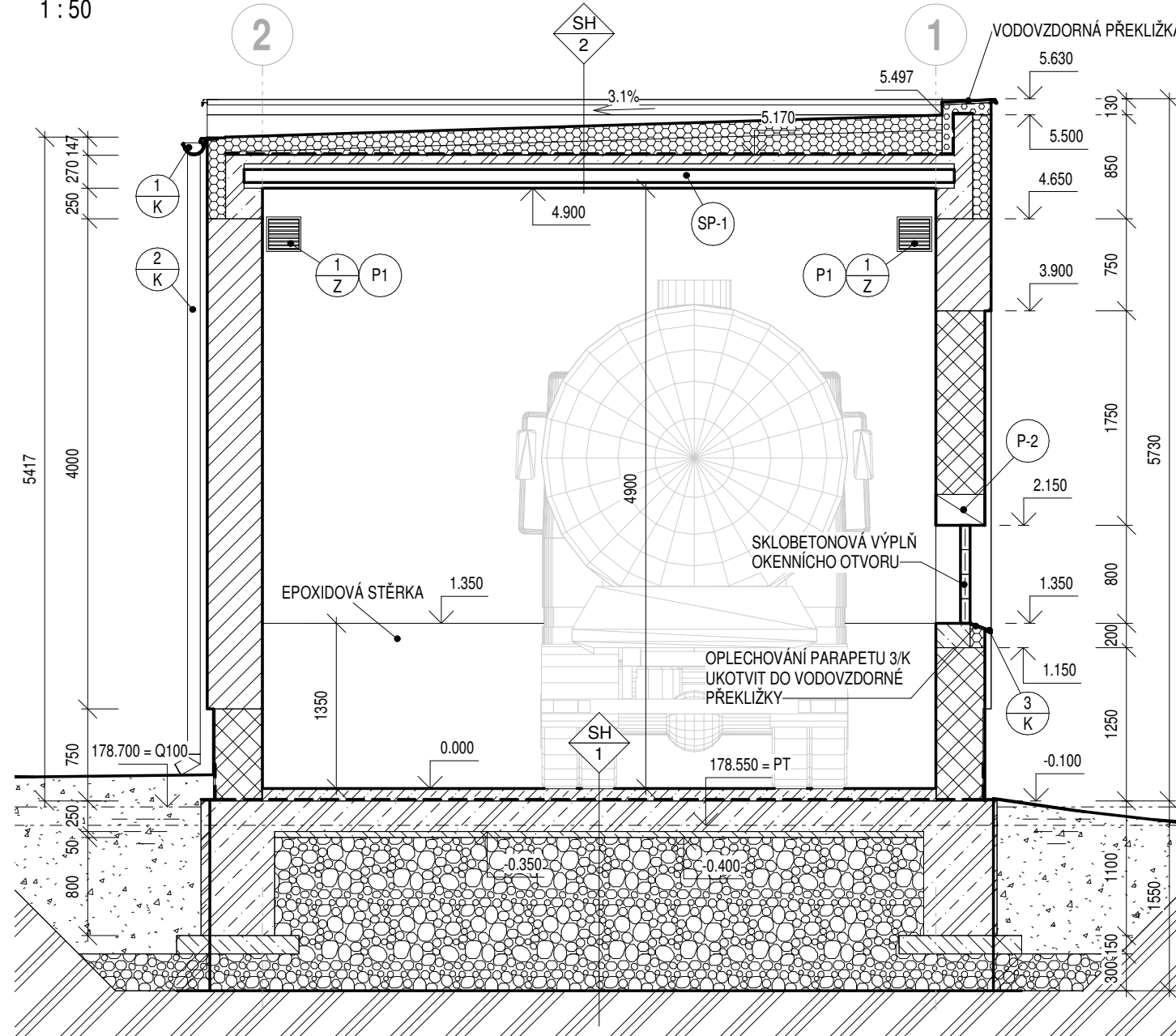
ŘEZ A-A

1 : 50



ŘEZ B-B

1 : 50

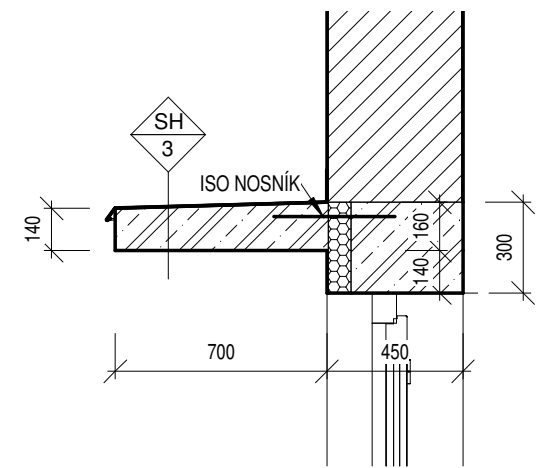


LEGENDA MATERIÁLŮ

- ŽELEZOBETON
- PODKLADNÍ BETON, BETONOVÁ MAZANINA
- SPÁDOVÝ BETON
- DESKY Z EXPANDOVANÉHO POLYSTYRENU
- DESKY Z EXTRUDOVANÉHO POLYSTYRENU
- KERAMICKÉ ZDIVO - Z BROUŠENÝCH KERAMICKÝCH TEPELNĚIZOLAČNÍCH TVÁRNIC NA TENKOVVRSTVOU MALTY, PRO TLOUŠTKU ZDIVA 450 mm
- KERAMICKÉ ZDIVO - Z BROUŠENÝCH KERAMICKÝCH TEPELNĚIZOLAČNÍCH TVÁRNIC NA TENKOVVRSTVOU MALTY, PRO TLOUŠTKU ZDIVA 400 mm
- HUTNĚNÝ ŠTĚRKOVÝ POLŠTĚR
- NÁŠYP - Z VHDNÉ ZEMINY, HUTNĚNÝ
- ZÁSYP - Z VHDNÉ ZEMINY, HUTNĚNÝ
- STÁVAJÍCÍ ZEMINA
- HYDROIZOLACE, PAROZÁBRANA, DIFUZNÍ FÓLIE, SEPARAČNÍ FÓLIE

DETAIL NADPRAŽÍ S PŘÍSTŘEŠKEM

1 : 25



SKLADBY KONSTRUKCÍ

SH 1 PODLAHA GARÁŽE - M.C. 01

- EPOXIDOVÁ ŠTĚRKA S HRUBÝM POVRCHEM - VYVĚST NA STĚNY DO VÝŠE 1,5 m NAD PODLAHU, UCELENÝ SYSTÉM VÝROBCE VČETNĚ PENETRACE - TL. CCA 2 mm
- BETONOVÝ POTER - BETON C25/30 - TL. 100 mm (VYZTUŽIT SÍTÍ Ø5-150/Ø5-150)
- HYDROIZOLACE CELOPLOŠNĚ NATAVENÁ - SBS MODIF. ASFALT. PÁS (NOSNÁ VLOŽKA ZE SKLENĚNÉ TKANINY) - TL. CCA 4 mm
- ASFALTOVÁ PENETRACE
- ŽELEZOBETONOVÁ DESKA - BETON C25/30 - XC3, XA1 - TL. 250 mm
- PODKLADNÍ BETON C12/15 - TL. 50 mm
- HUTNĚNÝ ŠTĚRKOVÝ ZÁSYP MEZI ZÁKLADOVÉ PASY - TL. 950 mm
- HUTNĚNÝ ŠTĚRKOVÝ POLŠTĚR - TL. 300 mm
- STÁVAJÍCÍ ZEMINA

SH 2 STŘECHA GARÁŽE

- FÓLIE Z PVC-P URČENÁ K MECHANICKÉMU KOTVENÍ (HYDROIZOLAČNÍ VRSTVA) - MIN. TL. 1,5 mm, VČETNĚ VŠECH SYSTÉMOVÝCH POPLASTOVANÝCH KLEMPÍŘSKÝCH PRVKŮ
- NETKANÁ TEXTILIE ZE 100 % PP (SEPARAČNÍ VRSTVA) - PL. HMOTNOST 300 g/m²
- TEPELNÁ IZOLACE Z DESEK EPS 100 S - TL. 120 mm
- SPÁDOVÉ KLINY Z EPS 100 S - TL. 20 - 200 mm
- PAROZÁBRANA BODOVĚ NATAVENÁ - SBS MODIF. ASFALT. PÁS (HLINÍKOVÁ NOSNÁ VLOŽKA) - TL. CCA 4 mm
- ASFALTOVÁ PENETRACE
- VYROVŇAVACÍ BETONOVÁ MAZANINA + ZMOLNOTNĚNÍ SPAR MEZI PANELE ZALIVKOVOU VYZTUŽÍ - BETON C20/25 - TL. 70 mm (VYZTUŽIT SÍTÍ Ø5-150/Ø5-150)
- PŘEDPJATÝ DUTINOVÝ STROPNÍ PANEĽ - TL. 200 mm - VIZ SP-1
- VYROVŇAVACÍ TENKOVVRSTVÁ ŠTĚRKOVÁ OMÍTKA, VČETNĚ PŘETMELENÍ SPAR MEZI PANELE
- VNITŘNÍ MALBA - DISPERZNÍ NÁTĚR

SH 3 PŘÍSTŘEŠEK NAD VSTUPEM

- FÓLIE Z PVC-P URČENÁ K MECHANICKÉMU KOTVENÍ (HYDROIZOLAČNÍ VRSTVA) - MIN. TL. 1,5 mm, VČETNĚ VŠECH SYSTÉMOVÝCH POPLASTOVANÝCH KLEMPÍŘSKÝCH PRVKŮ
- NETKANÁ TEXTILIE ZE 100 % PP (SEPARAČNÍ VRSTVA) - PL. HMOTNOST 300 g/m²
- VODOVZDORNÁ PŘEKLIŽKA - TL. 21 mm
- SAMOLEPIČÍ ASFALTOVÝ PÁS - SEPARAČNÍ VSTVA
- ASFALTOVÁ PENETRACE
- ŽELEZOBETONOVÁ KONSTRUKCE PŘÍSTŘEŠKU

±0,000 = 178,850 m n.m.

| | | |
|--------|--------------|--------------|
| 0 | - | - |
| Revize | Popis revize | Datum revize |



AQUA PROCON s.r.o.
Projektová a inženýrská společnost
Palackého tř. 12, 612 00 Brno
tel.: +420 541 426 011, fax: +420 541 426 012
E-mail: info@aquaprocon.cz
www.aquaprocon.cz

| | |
|------------------------|-----------------------|
| Vedoucí projektu | Ing. Jaroslav Jarolím |
| Vedoucí dílny projektu | |
| Zodpovědný projektant | Ing. Jaroslav Jarolím |
| Vypracoval | Jakub Marek |
| Kontroloval | Ing. Jan Polášek |

| | |
|------------|------------------------------------|
| Investor | Vodovody a kanalizace Břeclav a.s. |
| Objednatel | Vodovody a kanalizace Břeclav a.s. |

| | | | | | | | | | |
|--------|--------|---------|------|--------|----|-------|---------|-----------------|------------|
| Formát | 5x1 A4 | Měřítko | 1:50 | Stupeň | ZD | Datum | 08/2021 | Zakázkové číslo | 1570521-18 |
|--------|--------|---------|------|--------|----|-------|---------|-----------------|------------|

Projekt

POHOŘELICE - INTENZIFIKACE A ZVÝŠENÍ KAPACITY ČOV

D - Výkresová dokumentace
D.1 - Dokumentace stavebních a inženýrských objektů
D.1.26 - SO 226 GARÁŽ

Souprava

| | | |
|---------|---------------|--------|
| Priloha | Číslo prilohy | Revize |
| ŘEZY | D.1.26.4 | 0 |